

# Newsletter Février 2020

[Campaign Preview](#)[HTML Source](#)[Plain-Text Email](#)[Details](#)

## L'ÉDITO

### [SOUPLETHANE : Un produit noble pour des matières nobles](#)

Nos résines peuvent protéger des matières aussi nobles et raffinées que le bois, ce matériau entièrement naturel qui permet de réduire efficacement les émissions de gaz à effet de serre.

Nos résines peuvent aussi répondre à la fonction d'étanchéité sous toitures végétalisées, notamment dans le cadre de la HQE (Haute qualité environnementale).

Vous l'aurez compris, notre démarche se veut durable et éco-responsable : des résines bio-sourcées sans solvant qui correspondent à une exigence forte et tendance dans le domaine de la construction.

## KEMISTATIC





Nous étions présents au salon Eurobois à Lyon du 4 au 7 février, ce fut l'occasion pour nous de présenter le projet Kemistatic au public.

# EUROBOIS

LE SALON DU BOIS, DES TECHNIQUES  
DE TRANSFORMATION ET DE L'AGENCEMENT

## SOUPLETHANE 5 ATE



Le système SOUPLETHANE 5 ATE est composé d'une résine Polyuréthane-Irathane bi-composant sans solvant et sans odeur applicable à froid

Orémthane D-Composant sans solvant et sans odeur applicable à froid.

Ce système s'utilise aussi bien en neuf qu'en réhabilitation et sur tous types de support : béton, acier, bois, bitume, asphalte résines en place.

Il assure une étanchéité continue, sans joints, sur les toitures-terrasses, balcons, loggias, coursives et gradins à usage privatif ou public.

Il bénéficie d'un DTA attribué par le CSTB.

## TOITURE VÉGÉTALISÉE



Mise en œuvre du SOUPLETHANE 5 ATE sans solvant et sans odeur, directement sur la membrane bitumineuse pour accueillir un complexe de végétalisation.

La fonction recherchée est la fonction "anti-racine", grâce à sa résistance à la compression supérieure à 100Mpa.

Chantier réalisé par [VERTIGE INTERNATIONAL](#) à Bordeaux (33) sur une surface totale de 200m<sup>2</sup>.

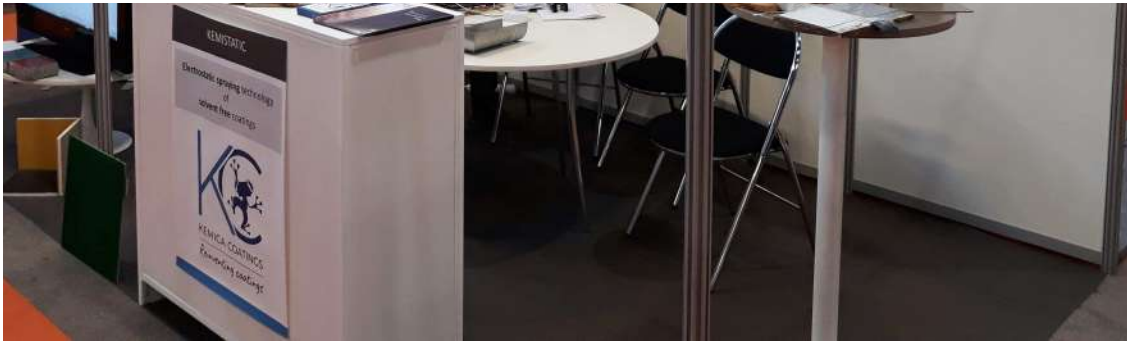


# SALONS



Carrefour des gestions locales de l'eau, 29 janvier 2020





Salon Eurobois, du 4 au 7 février 2020

## NOUS Y SERONS



Salon Navexpo, les 1,2 et 3 avril 2020 au port de Lorient

## QUELQUES PHOTOS DE NOS **DERNIÈRES** **RÉALISATIONS**



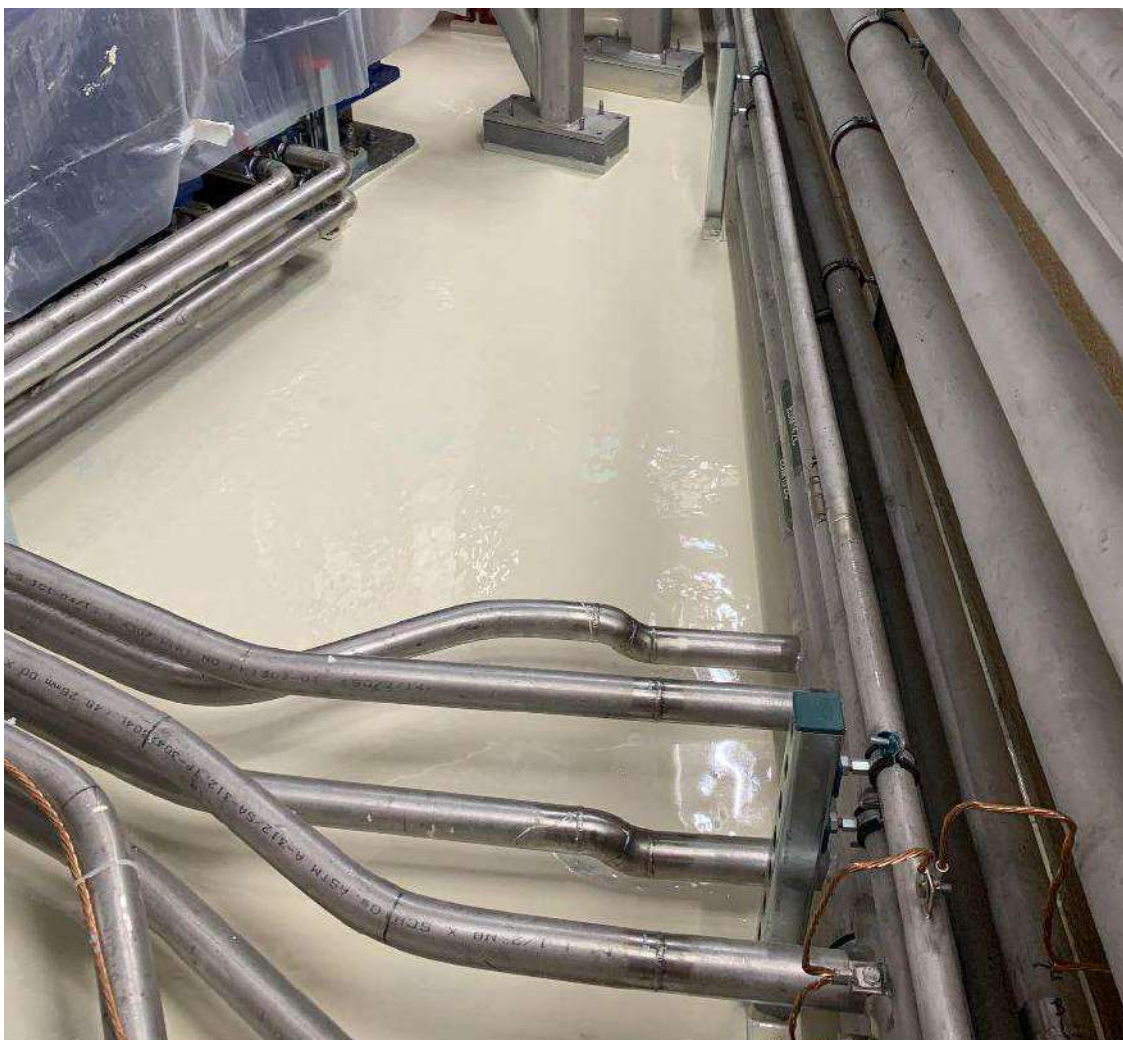


Revêtement de caisson de ventilation, SILTHEK



Etanchéité d'un réservoir d'eau potable en SOUPLETHANE WP





Application de Souplethane 5N dans l'industrie nucléaire

---

## SUIVEZ NOTRE ACTUALITÉ



Copyright © 2019 KEMICA COATINGS, All rights reserved.

**Contactez-nous :**

contact@kemica-coatings.com

Want to change how you receive these emails?  
You can update your preferences or unsubscribe from this list.

---

This email was sent to << Test Email Address >>  
[why did I get this?](#) [unsubscribe from this list](#) [update subscription preferences](#)  
Kemica Coatings · ZI du bois Gueslin · Mignières 28000 · France

