

BASSINS - PISCINES

PROBLEMATIQUE

Les piscines en béton sont sujettes à des problèmes d'étanchéité dus à la fissuration du béton, ayant pour conséquence des pertes d'eau et des risques d'attaque des armatures du béton avec l'eau traitée chimiquement, agressive des piscines.

Parfois des problèmes de contre-pression existent, causés par la nappe phréatique venant de l'extérieur.

SOLUTION TRADITIONNELLE

Lors de la réalisation du gros œuvre, pose d'une étanchéité par feuille (PVC ou multi-couches) suivie du coulage du béton de la piscine avec pose d'un carrelage de finition : solution complexe, difficile à mettre en œuvre, traitement des singularités délicat.

La pose d'un carrelage sur le béton n'assure pas une étanchéité en cas d'une fissuration du béton. Une réfection complète est alors nécessaire.

TECHNIQUE SOUPLETHANE

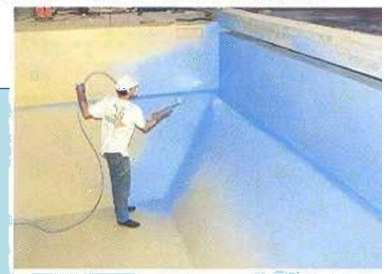
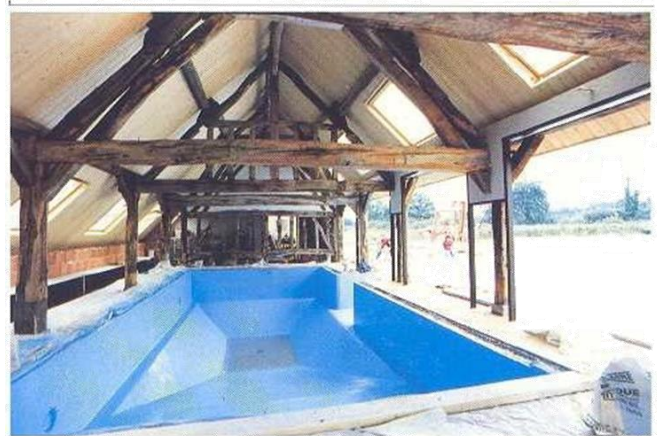
Le SOUPLETHANE est appliqué directement sur le béton en une épaisseur de 1.5 mm environ, ce qui garantit une possibilité de ponter toutes les fissures du béton (jusqu'à 2 mm). En dernière couche, une fine couche de sable est projetée pour permettre la pose du carrelage avec un mortier colle conventionnel.

INTERET TECHNIQUE :

Le SOUPLETHANE assure une parfaite étanchéité sous carrelage tout en résistant chimiquement à l'eau des piscines, mais assure également une étanchéité en cas de contre-pression d'eau venant de l'extérieur (jusqu'à 10 bars de contre-pression).

TESTS ET ESSAIS

- Tests de fissuration : labo Ponts et Chaussées
- Tenue en contre-pression : CEBTP (tenue sous 10 bars, soit une qualification sous 30 m de hauteur d'eau)
- Test d'adhérence de mortier colle + carrelage : Cegecol Tenue aux agents chimiques : Labo SGN, SAGEP (eau de javel)



MISE EN ŒUVRE

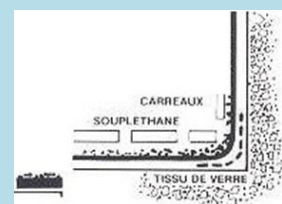
• préparation du SUPPORT :

Sablage du béton, débullage

* application du SOUPLETHANE

- Primaire béton (1 l/7 m²)
- Application du SOUPLETHANE en plusieurs couches pour une épaisseur finale de 1,5 mm
- Projection de sable fin sur la dernière couche.
- Pose de carrelage avec un mortier colle

Mise en œuvre : Manuelle au rouleau ou avec une pompe airless bi-composant



CONTRÔLE QUALITÉ

- Vérifier le bon état du support
- Vérifier la bonne adhérence du support
- Vérifier la continuité du film (absence de trous, porosités,...)
- Contrôle visuel de la qualité du film (pas de cloques...), bonne polymérisation
- Vérifier le bon traitement des singularités.

RÉFÉRENCES DE TRAVAUX

Piscine Peshenard /
 institut thalassothérapeutique Bourbonne les Bains /
 institut thalassothérapeutique Perros Guirec