

## **KEMICA COATINGS**

ZA du BOIS GUESLIN 28630 MIGNIERES

tel. : 02 37 26 33 56 fax. : 02 37 26 33 58

e-mail : [info@kemica-coatings.com](mailto:info@kemica-coatings.com)

### **PERFORMANCE DU SOUPLETHANE REVETEMENT DE SOL OU D'ETANCHEITE SUR ASPHALTE**

#### **1. Préconisations techniques :**

- Décapage mécanique du support : grenailage par exemple ou décapage au jet d'eau HP, séchage
- Application directe du SOUPLETHANE sur l'asphalte ou le bitume SANS PRIMAIRE – très forte adhérence du SOUPLETHANE 5 sur l'asphalte
- Cas du bitume : entoilage des tous les lés avec un entoilage avec bande 12 cm en tissu de verre collé à la résine SOUPLETHANE 5
- Cas de l'asphalte : découpe des zones cloquées, reprises des fissures, etc... et pose de la résine SOUPLETHANE avec un entoilage complet de toute la surface (tissu de verre roving – 300g/m<sup>2</sup>)
- En cas de surface circulaire (parking par exemple : finition anti dérapante avec agrégats 0,8/1,2)

## 2. Références de chantiers

### EXEMPLE DE CAS

#### ETANCHEITE TOITS DE SILOS

*Client :* SCAEL

*Maîtrise d'oeuvre :*

*Applicateur :* KEMICA

*Date des travaux :* 2012

*Chantier :* BONNEVAL 28

Étanchéité de toits de silos - étanchéité asphalte dégradée – cloquée etc...

Surface : 800 m<sup>2</sup>

*Préconisation :*

Découpe des cloques, reprise au mortier résine SOUPLETHANE 5

Traitement de tous les relevés (murs d'acrotères, skydomes)

avec un entoilage en tissu de verre roving 12 m de largeur

Décapage de l'asphalte au jet d'eau HP, séchage

Application d'une couche de résine SOUPLETHANE 5 – ép 1 mm

Entoilage complet de la toiture avec un tissu de verre roving

300g/m<sup>2</sup>

Application sur la toile de SOUPLETHANE 5 – épaisseur 1,5 mm

## TOITURE TERRASSE DE PARKING EN ASPHALTE

*Client :* sci COSI

*Maîtrise d'oeuvre :*

*Applicateur :* KEMICA

*Date des travaux :* 2014

*Chantier :* ORLEANS

Etanchéité de TERRASSE PARKING (garages) en asphalte

Surface : 400 m<sup>2</sup>

*Préconisation :*

Découpe des cloques, reprise au mortier résine SOUPLETHANE 5

Traitement de tous les relevés (sur murs de garages)

avec un entoilage en tissu de verre roving 12 m de largeur

Décapage de l'asphalte au jet d'eau HP, séchage

Application d'une couche de résine SOUPLETHANE 5 – ép 1 mm

Entoilage complet de la toiture avec un tissu de verre roving

300g/m<sup>2</sup>

Application sur la toile de SOUPLETHANE 5 – épaisseur 1,5 mm

Finition anti dérapante avec sable calibré 0,8/1,2 et couche de

fermeture en résine SOUPLETHANE 5

## TOITURE TERRASSE DE PARKING EN ASPHALTE

*Client :*

*Maîtrise d'oeuvre :*

*Applicateur :* KEMICA

*Date des travaux :* 1994

*Chantier :* adresse : 4 PLACE DE LA TRINITE – immeuble de parking

Etanchéité de la terrasse parking et des rampes d'accès en asphalte

Surface : 500 m<sup>2</sup>

*Préconisation :*

Traitement de tous les relevés

avec un entoilage en tissu de verre roving 12 m de largeur

Décapage de l'asphalte au jet d'eau HP, séchage

Application d'une couche de résine SOUPLETHANE 5 – ép 2 mm  
avec finition anti dérapante



## REFECTION DE TERRASSE BITUMEE SOUS GRAVILLONS

Travaux réalisés en 1979 – 4 000 m<sup>2</sup>

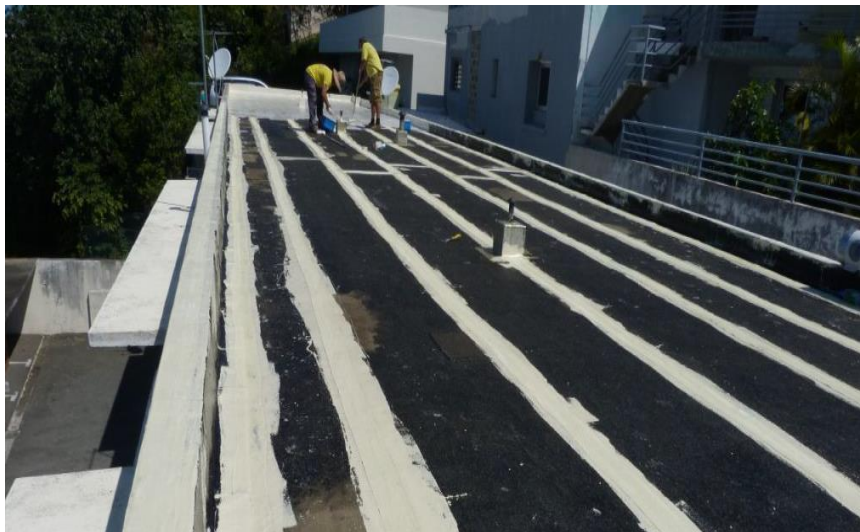




## NOUVELLE CALEDONIE

Travaux réalisés par SAT BATIMENT année : 2011

Client : Etanchéité de Terrasse BITUME







## EXEMPLE DE CAS

### ETANCHEITE D'AIRE DE DEPOTAGE

*Client :* EQUINIX

*Maîtrise d'oeuvre :*

*Applicateur :* KEMICA

*Date des travaux :* AVRIL 2015

*Chantier :*

Étanchéité d'une rétention d'aire de dépotage

*Préconisation :*

- Décapage de l'asphalte au jet d'eau HP
- Pose en première couche d'un mortier SOUPLETHANE 5 – 2 mm d'épaisseur
- Entoilage des bordures de l'aire
- application du SOUPLETHANE 5 : ép 2 mm avec finition anti dérapante

*Intérêt technique :*

- le SOUPLETHANE 5 a une très forte adhérence à l'asphalte et garantit son étanchéité et la résistance chimique aux produits dépotés

